

陇南市武都区三河中心幼儿园校舍维修改造项目

施工图



中晟汇创建设发展有限公司

二零二五年四月

工程名称：陇南市武都区三河中心幼儿园校舍维修改造项目
建设单位：陇南市武都区教育局
设计单位：中晟汇创建设发展有限公司

审 定 人	李晓平	李晓平
审 核 人	漆国强	漆国强
项目负责人	漆国强	漆国强
专业负责人	林和军	林和军
校 对	漆国强	漆国强
设 计	张冰	张冰

建筑设计说明



中晟汇创
建设发展有限公司
Zhongsheng huichuang construction
and development co. Ltd

备注：非本公司书面批准，不得随意将任何部份翻印，切勿以此比例量此图，一切依图内数字所示为准，施工单位必须核对各专业图纸之准确，如发现有任何矛盾处，应及时通知本公司，修改确认后，方可施工。图纸加盖相应阶段出图章后有效，未经正规审图公司审图不得用于施工，违者后果自负。

图纸专用章

注册建筑师执业章

注册结构师执业章

施工图审查批准单位：

施工图审查批准书证号：

建设单位：
陇南市武都区教育局

项目名称：
陇南市武都区三河中心幼儿园校舍维修改造项目

工程编号：

审定	李晓平	李
工程负责人	漆国强	漆
专业负责人	漆国强	漆
审核	林和军	林
校对	漆国强	漆
设计	张冰	张
制图	张冰	张

图名：
建筑设计说明

阶段	施工图	专业	建筑
图幅	A2	图号	01
日期	2025.04	版本号	第一版

一、工程概况

- 1、建设单位：陇南市武都区教育局。
- 2、工程名称：陇南市武都区三河中心幼儿园校舍维修改造项目？3、建设地点：武都区三河。
- 4、本项目基地位于陇南市武都区三河中心幼儿园院内，幼儿园原有建筑为主体三层框架结构，设计工作年限为50年，总建筑面积2072.28平方米，层高均为3.60m，主体建筑高度为11.10m，室内外高差0.30m。建筑类别为二类，建筑耐火等级二级，室内环境污染控制类别为I类，抗震设防烈度为八度，地震动峰值加速度为0.2g，地震反应谱特征周期为0.4s，修建于2012年。
- 5、室内环境污染控制类别为I类。
- 6、项目建设性质：维修改造建筑

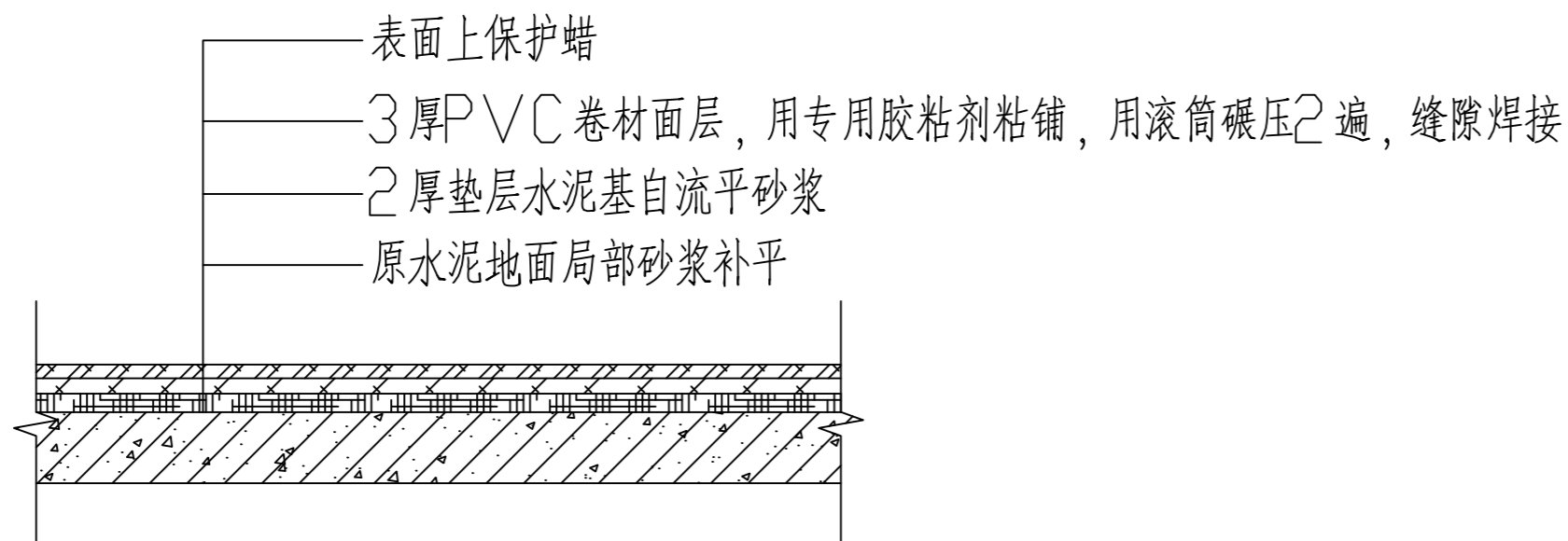
二、设计依据

- 1 建设单位提供的宿舍楼施工图及建设单位的意见，有关批文；
- 2 现行的国家有关建筑设计规范、规程和规定：
 - 《建筑设计防火规范》GB50016-2014(2018年版)
 - 《托儿所、幼儿园建筑设计规范》JGJ39-2016
 - 《民用建筑工程室内环境污染控制规范》GB50325-2010
 - 《建筑内部装修设计防火规范》GB 50222-2017
 - 《民用建筑设计统一标准》GB 50352-2019
 - 《建筑设计防火规范》GB 50016-2014(2018年版)
 - 《建筑节能与可再生能源利用通用规范》GB 55015-2021
 - 《建筑与市政工程无障碍通用规范》GB 55019-2021
 - 《建筑环境通用规范》GB 55016-2021
 - 《安全防范工程通用规范》GB55029-2022
 - 《建筑防火通用规范》GB55037-2022
 - 《民用建筑通用规范》GB55031-2022
 - 《建筑与市政工程防水通用规范》GB55030-2022

三、改造内容、做法及工程量

建设内容：1) PVC墙裙及踢脚；2) 塑胶地面

- 1) 一、二、三层楼梯间，二、三层走廊铲除原有装饰墙裙后做PVC墙裙及踢脚)总长度203.12米，墙裙高1.2米，踢脚高150。装修材料燃烧等级为B1级。
- 2) 二层走道地面，做塑胶地面，将原有水泥面层基层清理干净，修补，磨平，改为水泥自流平塑胶地面，面积为59.52m²。装修材料燃烧等级为B1级。



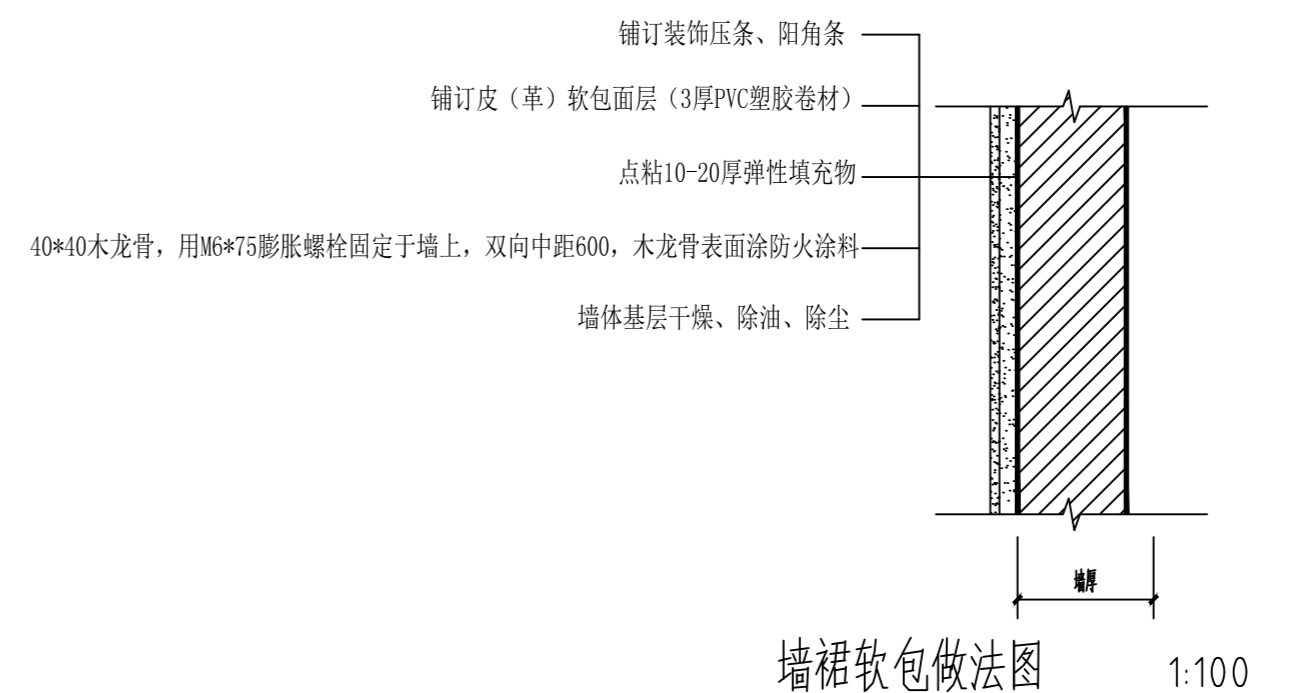
PVC地面做法图1:20

四、其他

- 1、工程选用的各项材料，均由施工单位制作样板和选样，经甲方确认后封样，并据此进行验收。
- 2、建议甲方尽快完善本项目的消防内容。
- 3、本图施工时应与各相关专业互相协调密切配合并严格按照国家及地方的关施工规范和规定施工。
- 4、图中未尽事宜按国家现行规范执行，施工当中如有问题，应及时联系设计单位协商解决。
- 5、地面铺贴时注意门口的高度，以免影响开启。
- 6、所有工程量以现场实际发生量为准。

工程做法及工程量

名称	长度	高度	单位	类型	做法	备注
墙裙	203.12	1.2	米	PVC墙裙 (由下至上)	铺贴墙裙顶部装饰压条	一、二、三层楼梯间墙裙 二、三层走廊墙裙
					铺订皮(革)软包面层(3厚PVC塑胶卷材)	
					点粘10-20厚弹性填充物 40*40木龙骨,用M6*75膨胀螺栓固定于墙上,双向中距600,木龙骨表面涂防火涂料	
踢脚	203.12	0.15	米	木踢脚 (由下至上)	墙体基层干燥、除油、除尘 安装150高木踢脚线	
					原有水泥踢脚及墙面清理干净	
塑胶地面	59.52		m ²	塑胶 (自下至上)	表面上保护蜡	二走道地面
					3厚PVC卷材面层,用专用胶粘剂粘铺,用滚筒碾压2遍,缝隙焊接	
					2厚垫层水泥基自流平砂浆 原水泥地面局部砂浆补平	



墙裙软包做法图 1:100



中晟汇创
建设发展有限公司
Zhongsheng huichuang construction
and development co. Ltd

备注：非本公司书面批准，不得随意将任何部份翻印，切勿以此比例量此图，一切依图内数字所示为准，施工单位必须核对各专图之准确性，如发现有任何矛盾处，应及时通知本公司，修改确认后，方可施工。图纸加盖相应阶段出图章后有效，未经正规审图公司审图不得用于施工，违者后果自负。

图纸专用章

注册建筑师执业章

注册结构师执业章

施工图审查批准单位：

施工图审查批准书证号：

建设单位：
陇南市武都区教育局

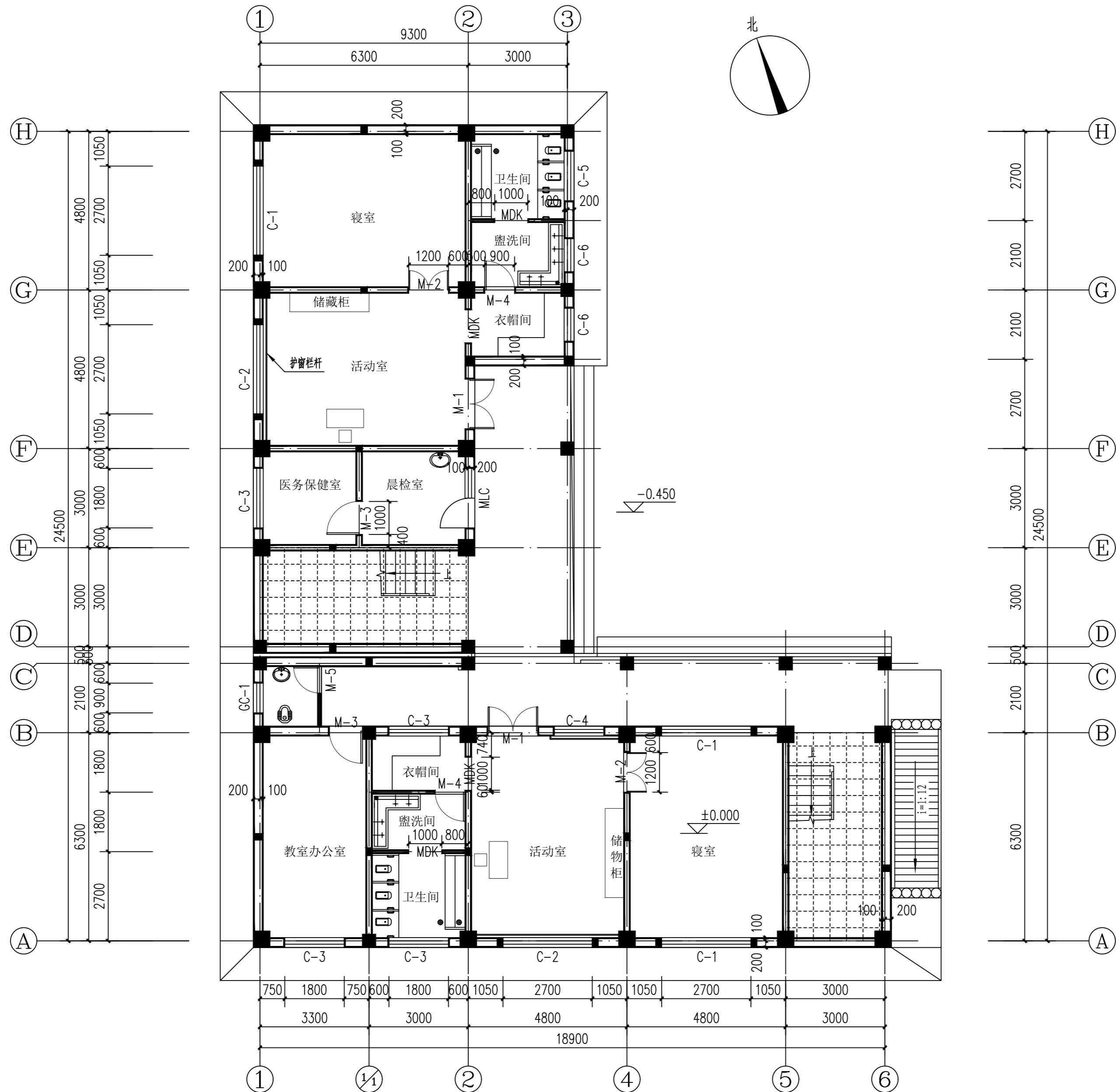
项目名称：
陇南市武都区三河中心幼儿园校舍维修改造项目

工程编号：

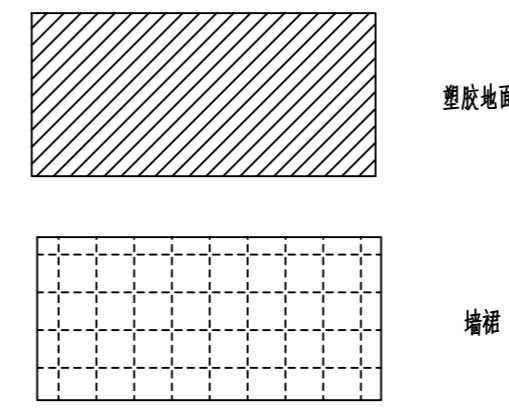
审定	李晓平	
工程负责人	漆国强	
专业负责人	漆国强	
审核	林和军	
校对	漆国强	
设计	张冰	
制图	张冰	

图名：
一层平面图

阶段	施工图	专业	建筑
图幅	A2	图号	02
日期	2025.04	版本号	第一版



一层平面图 1:100





中晟汇创
建设发展有限公司
Zhongsheng huichuang construction
and development co. Ltd

备注：非本公司书面批准，不得随意将任何部份翻印，切勿以此比例量此图，一切依图内数字所示为准，施工单位必须核对各专业图纸之准确，如发现有任何矛盾处，应及时通知本公司，修改确认后，方可施工。图纸加盖相应阶段出图章后有效，未经正规审图公司审图不得用于施工，违者后果自负。

图纸专用章

注册建筑师执业章

注册结构师执业章

施工图审查批准单位：

施工图审查批准书证号：

建设单位：
陇南市武都区教育局

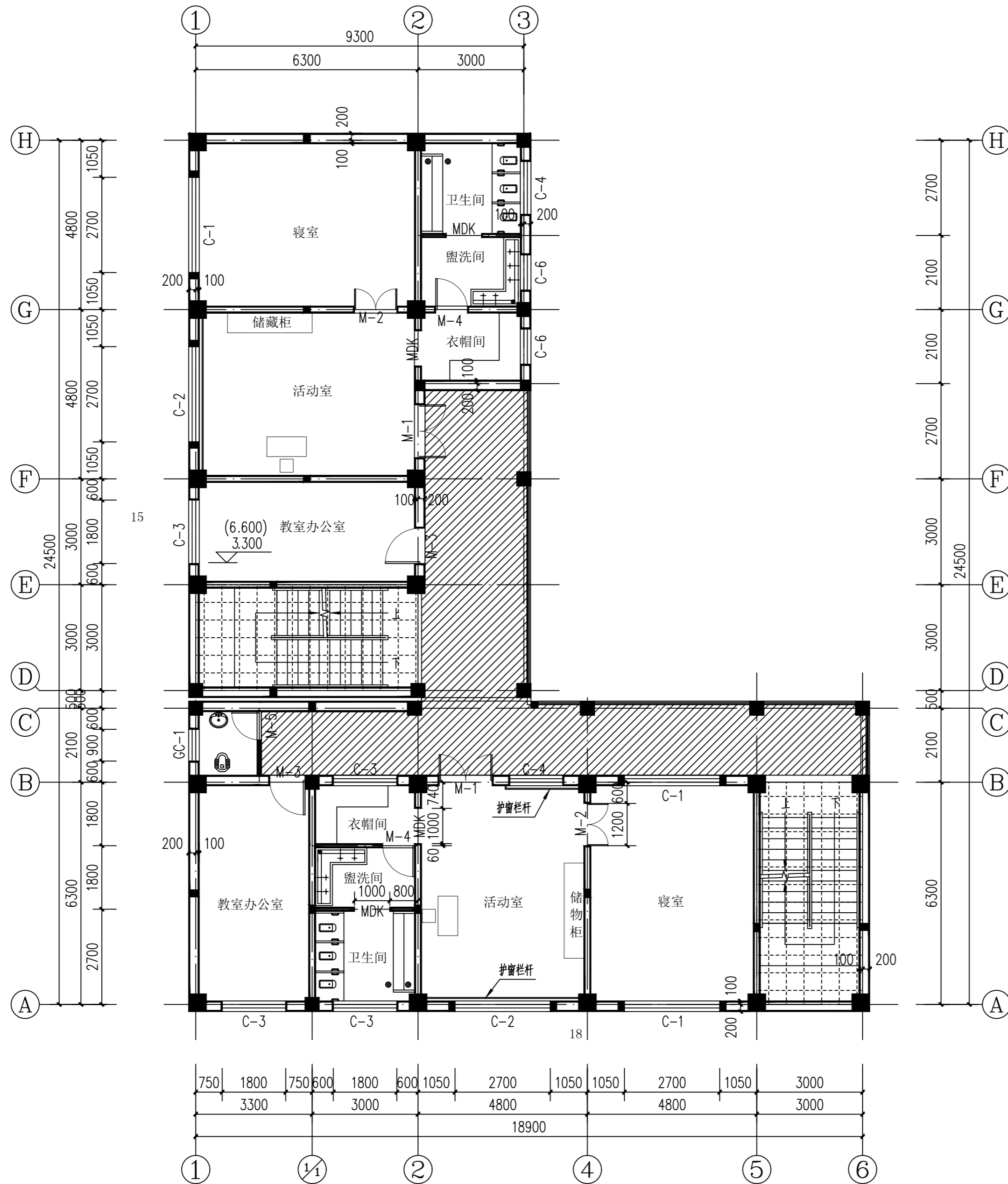
项目名称：
陇南市武都区三河中心幼儿园校舍维修改造项目

工程编号：

审 定	李晓平	李
工程负责人	漆国强	漆
专业负责人	漆国强	漆
审 核	林和军	林
校 对	漆国强	漆
设 计	张冰	张
制 图	张冰	张

图 名：
二层平面图

阶段	施工图	专业	建筑
图幅	A2	图号	03
日期	2025.04	版本号	第一版



二层平面图 1:100



中晟汇创
建设发展有限公司
Zhongsheng huichuang construction
and development co. Ltd

备注：非本公司书面批准，不得随意将任何部份翻印，切勿以此比例量此图，一切依图内数字所示为准，施工单位必须核对各专业图纸之准确，如发现有任何矛盾处，应及时通知本公司，修改确认后，方可施工。图纸加盖相应阶段出图章后有效，未经正规审图公司审图不得用于施工，违者后果自负。

图纸专用章

注册建筑师执业章

注册结构师执业章

施工图审查批准单位：

施工图审查批准书证号：

建设单位：
陇南市武都区教育局

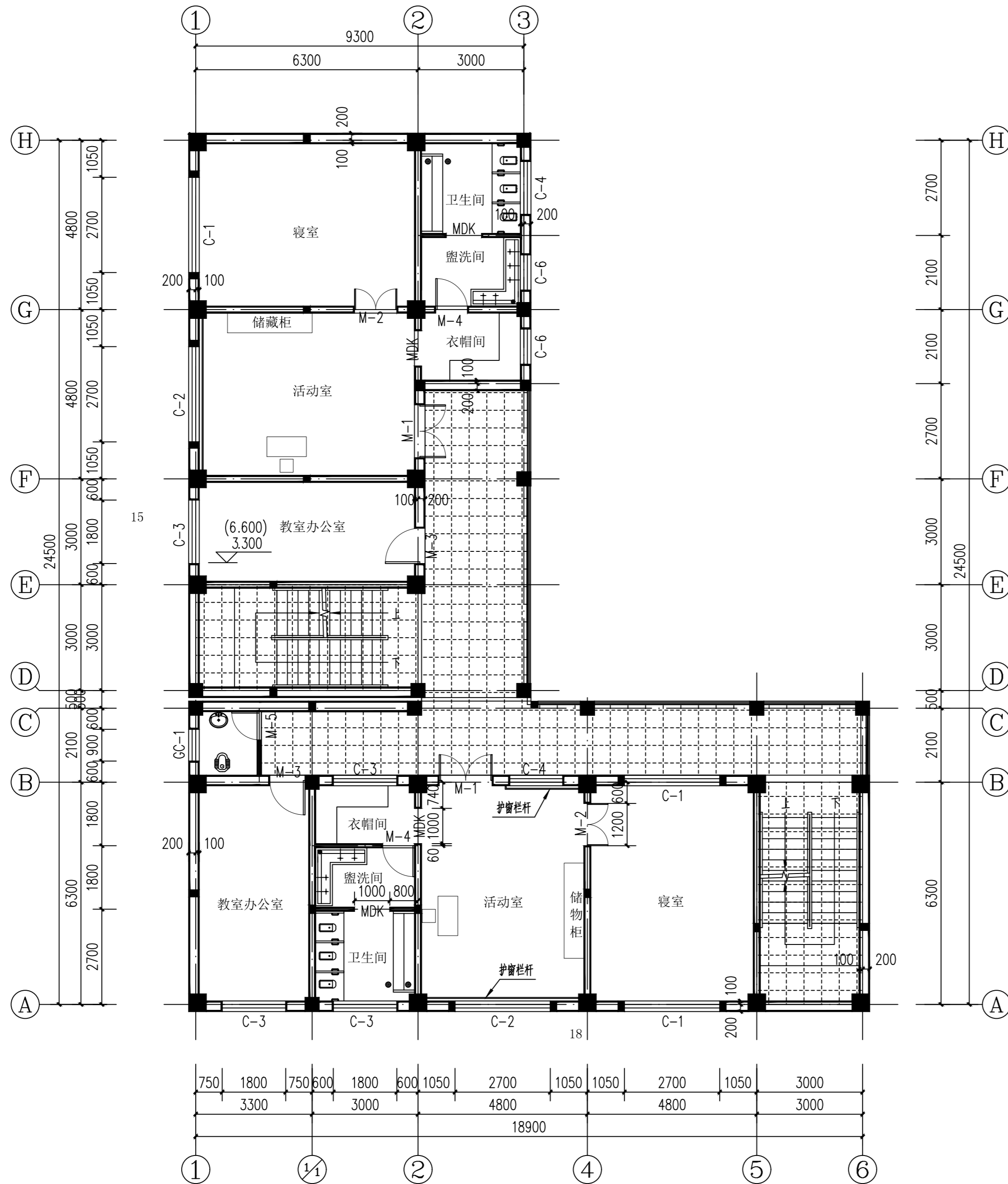
项目名称：
陇南市武都区三河中心幼儿园校舍维修改造项目

工程编号：

审 定	李晓平	李
工程负责人	漆国强	漆
专业负责人	漆国强	漆
审 核	林和军	林
校 对	漆国强	漆
设 计	张冰	张
制 图	张冰	张

图 名：
三层平面图

阶段	施工图	专业	建筑
图幅	A2	图号	04
日期	2025.04	版本号	第一版



三层平面图 1:100